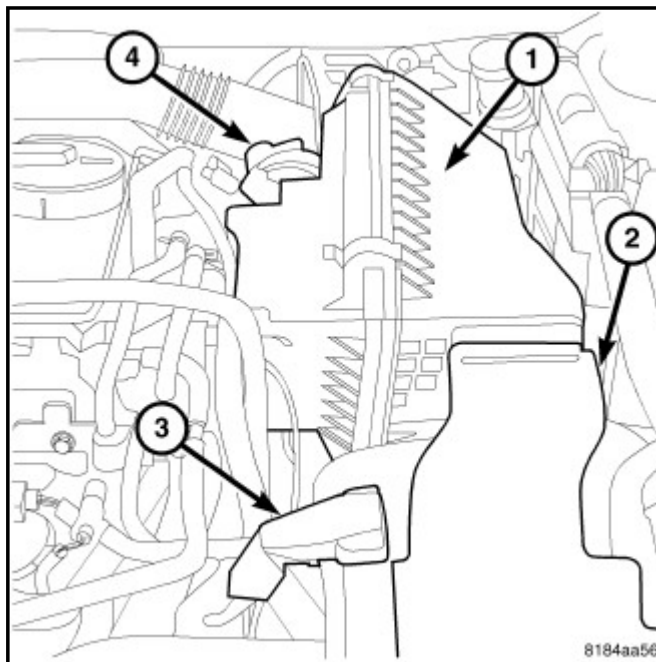


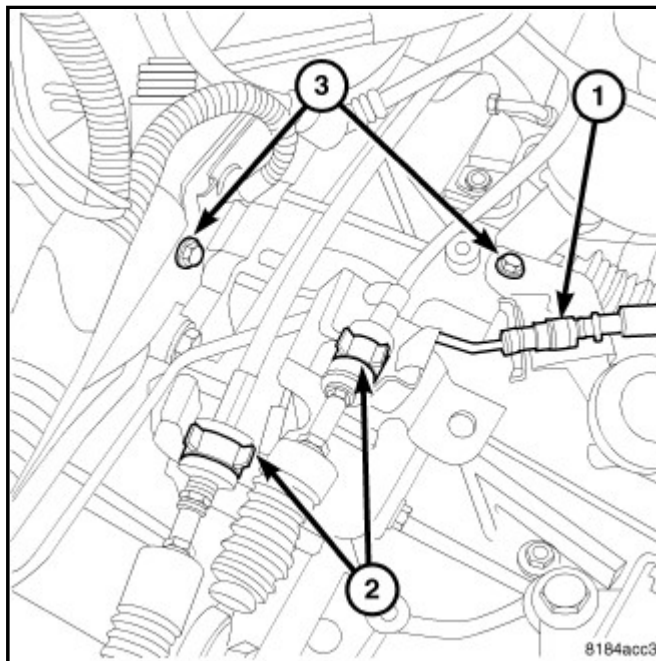
# 柴油机

1. 举起并支撑车辆。
2. 卸下两个前轮。
3. 降低车辆，并取出电池托盘 ([参见 08 - 电气/8F - 发动机系统/电池系统/托盘, 电池 - 拆卸](#))。
4. 卸下空气滤清器外壳总成(1)并清洁空气软管组件 ([参见09 - 发动机/进气系统/体, 空气净化器 - 拆卸](#))。



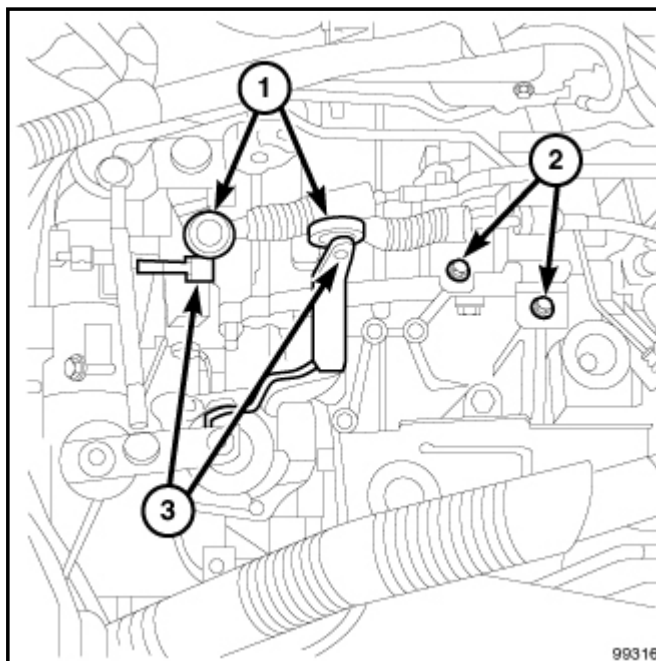
**注意：** 只拆卸电缆时，切勿松开换档电缆支架螺栓。如果要拆卸变速器，请参见调整步骤。

5. 释放换档电缆上的夹子(2)，并将电缆从支架槽中拉出来。
6. 拆除固定离合器分泵液压管路的夹子(1)。
7. 断开液压管路并将其移开。



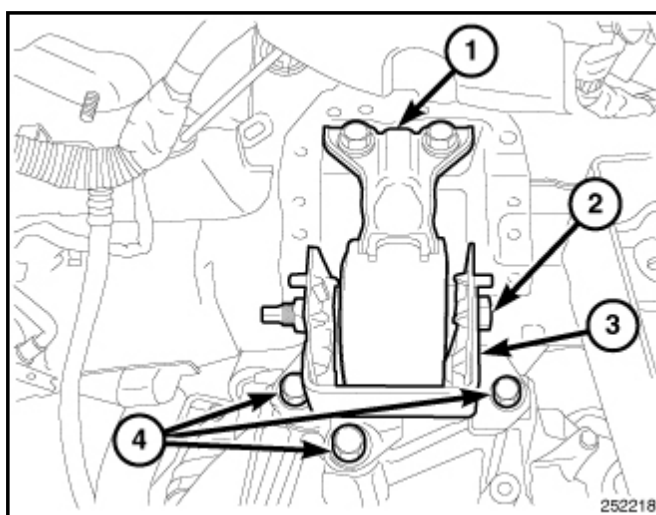
**小心：** 拆卸电缆时确保换档杆未变形。

8. 通过倾斜电缆和使用螺丝刀尖从下面撬，从换档杆(3)上拆卸换档电缆。



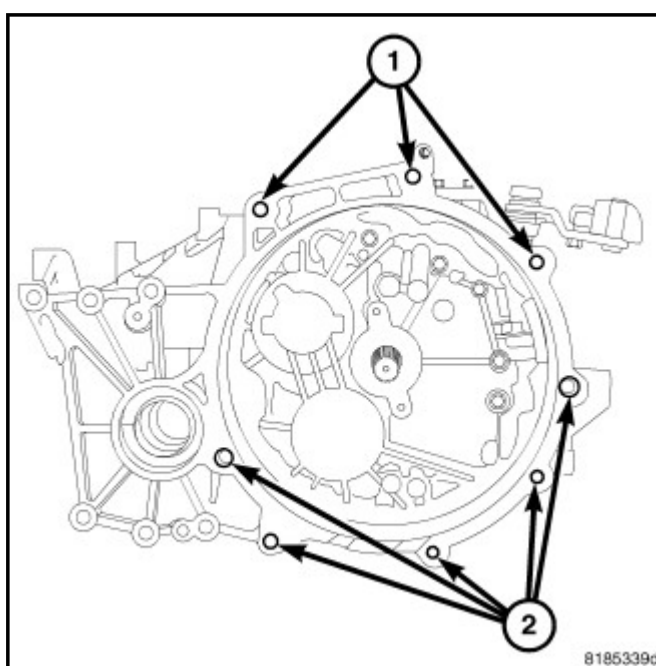
9. 用卧式千斤顶支撑变速器。

10. 拆卸三个安装在变速器上的螺栓(4)并降低变速器。

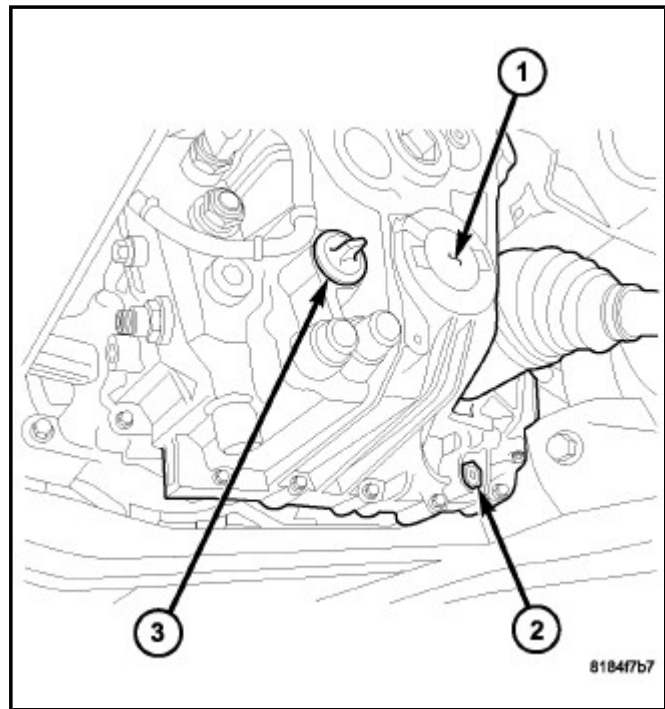


11. 拆卸三个上部壳体螺栓。

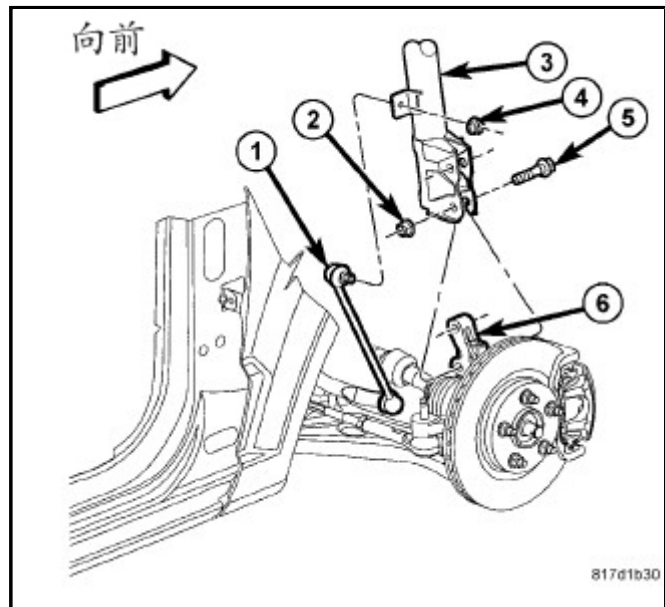
12. 将卧式千斤顶从变速器下面移开。



13. 举起并支撑车辆。
14. 拆卸前面的防滑板，如果配备。
15. 拆除左,右前下挡泥板。
16. 断开倒车灯插头。
17. 拆卸放液塞(2)，并排放变速器油液。

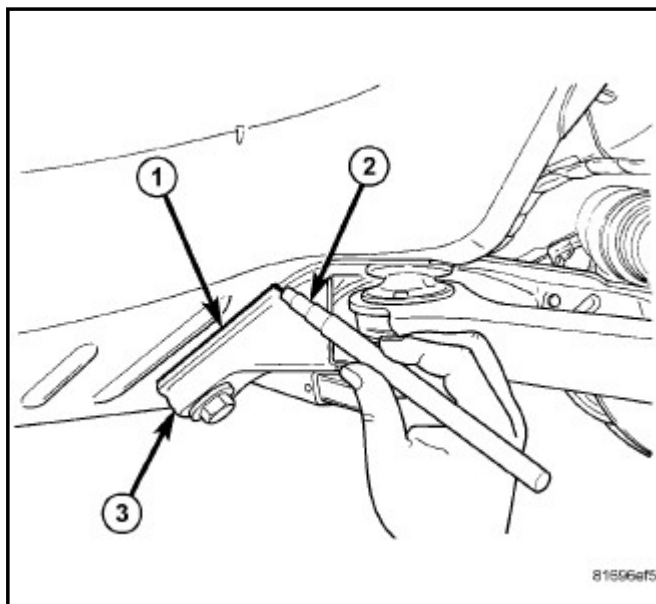


18. 从支撑杆(3)断开两个防倾杆固定螺母(4)。
19. 拆除右侧和左侧半轴 ([参见03 - 差速器和传动系统/半轴 - 拆卸](#))。
20. 拆卸前面的从车头到车尾的横梁 ([参见13 - 车架和保险杠/车架/横梁 - 拆卸](#))。
21. 拆卸传动轴 ([参见03 - 差速器和传动系统/传动轴 - 拆卸](#))。

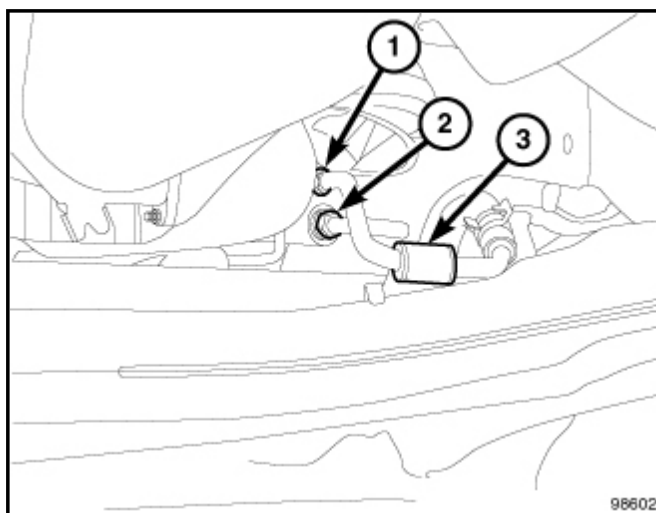


**注意：** 在降低前悬架横梁前，必须在车身标明横梁的位置。这样做是为了将横梁重新定位，将其重新安装在从车身上拆下之前的同一位置上。若前悬架横梁未重新安装在其未拆卸之前的同一位置上，前车轮定位设定值（外倾角和主销后倾角）就会丢失。

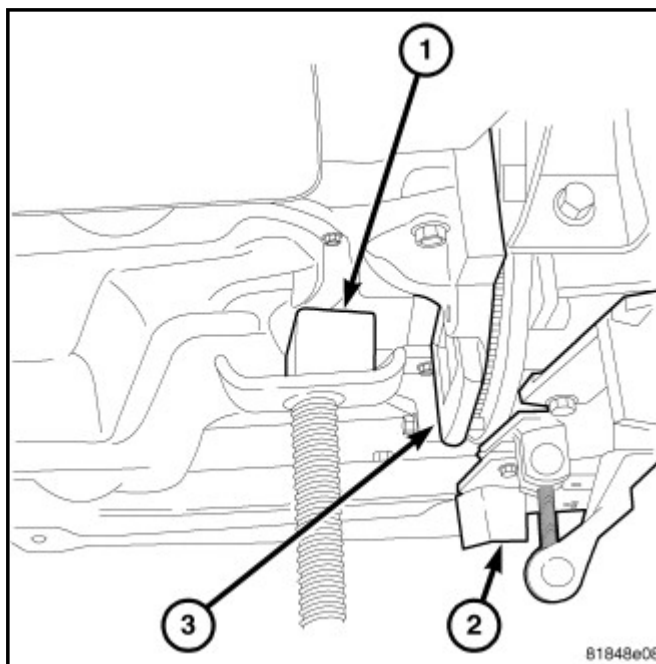
22. 使用油性笔(2)或者类似的笔,在车身相应位置(1)标记横梁(3)的位置。

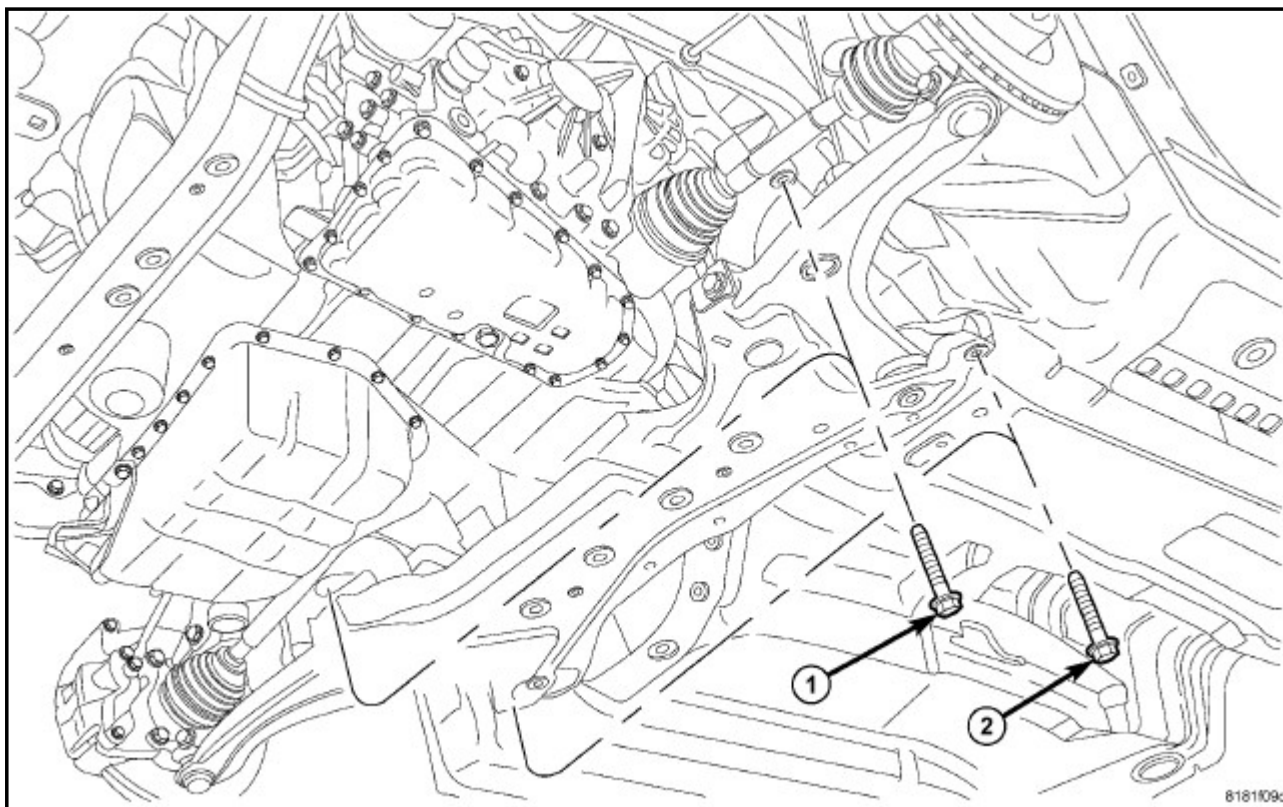


23. 拆下动力转向回油管(1) 支架螺栓 (3)。



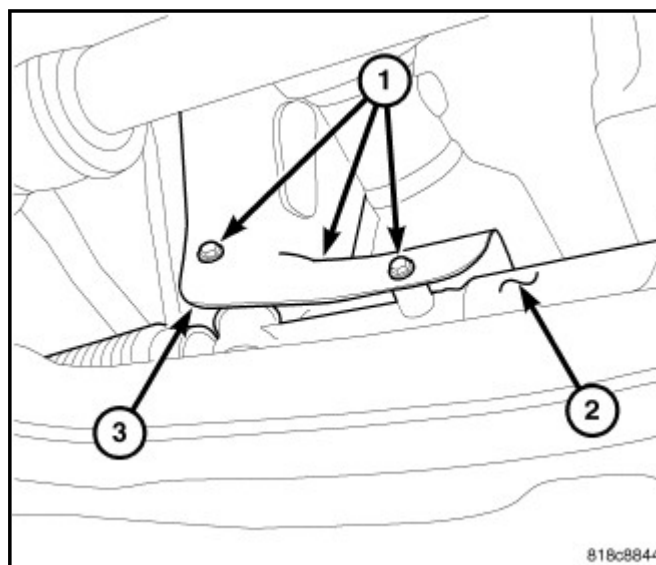
24. 用螺旋千斤顶(1)支撑发动机。





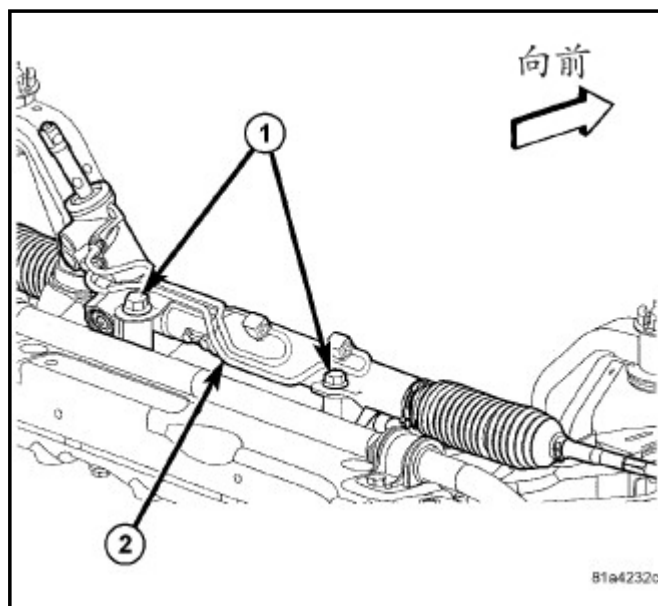
818109c

25. 用变速器千斤顶支撑前悬挂横梁。
26. 卸下两个前横梁安装螺栓(1)。
27. 松开两个后轮横梁安装螺栓(2)。
28. 将变速器千斤顶放低以便将横梁枢轴下放,拆除三个转向机构隔热板螺栓(1), 并拆除隔热板(3)。

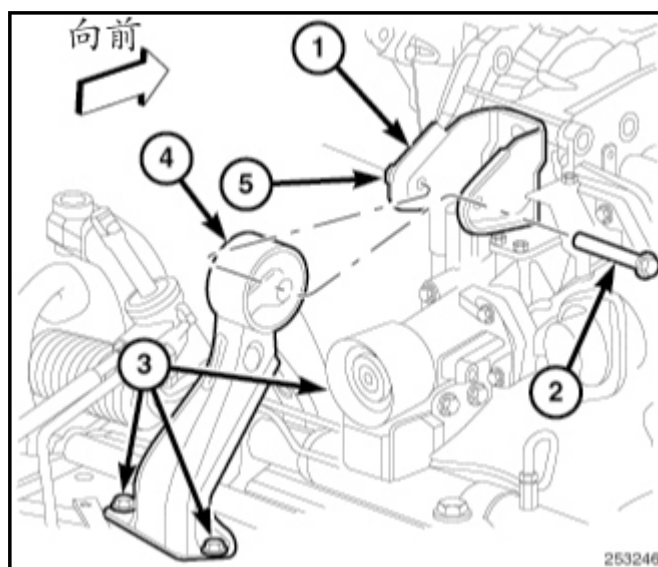


818c8844

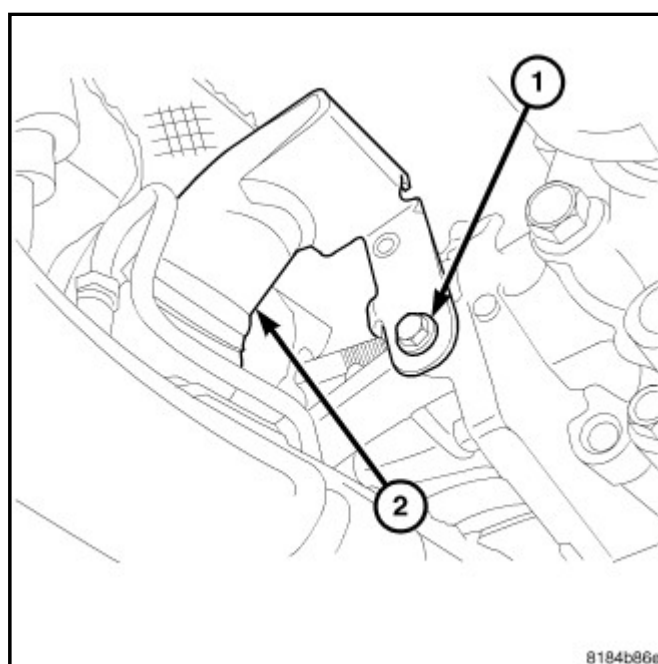
29. 卸下两个转向机构 (2) 安装螺栓(1)。



30. 卸下三个发动机滚轴安装座螺栓(3)。
31. 从车身放低横梁,以确保转向机构固定至车底。
32. 卸下发动机后滚轴安装座贯穿螺栓(2), 并拆除发动机滚轴安装座(4)。



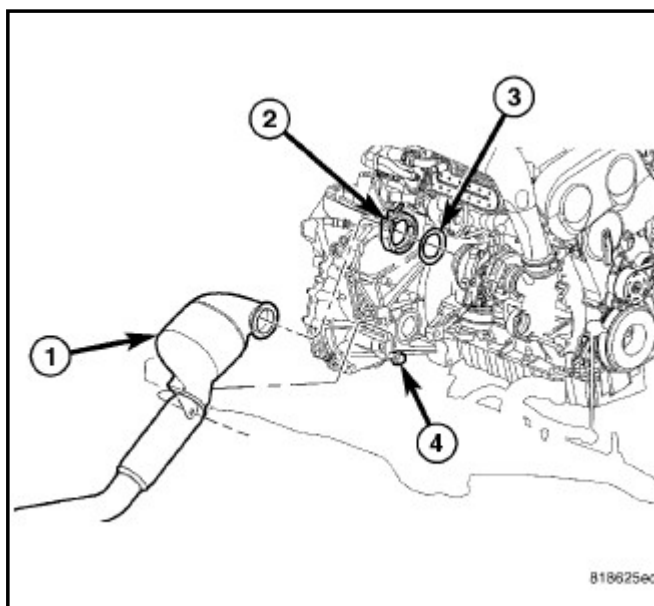
33. 拆除与动力传输装置(PTU)相连的催化转化器支架(2) 的螺栓(1)。



**注意：** 在催化转换器和排气管之间有一个薄金属垫片 (3)。

34. 卸下催化转换器安装(整体式)卡箍(2)。

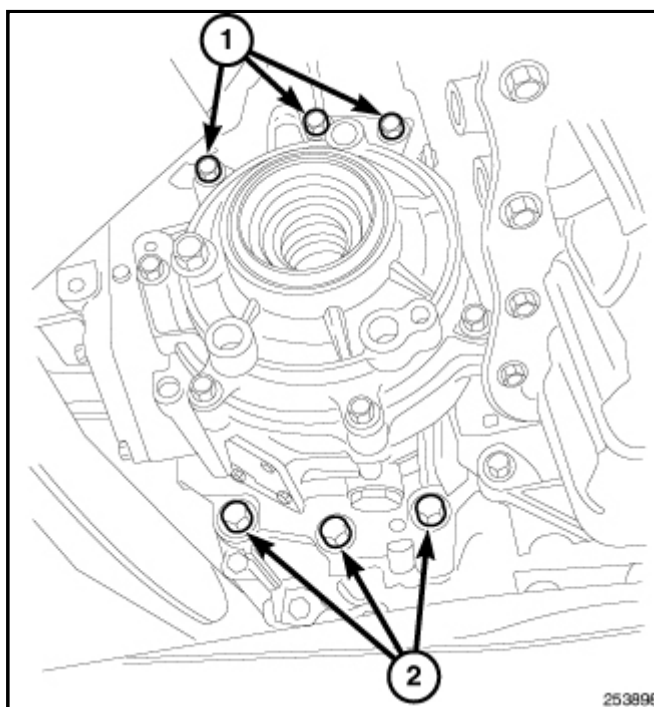
35. 移动并将催化转换器(1) 踮起，并移出PTU。



36. 卸下六个PTU安装螺栓。

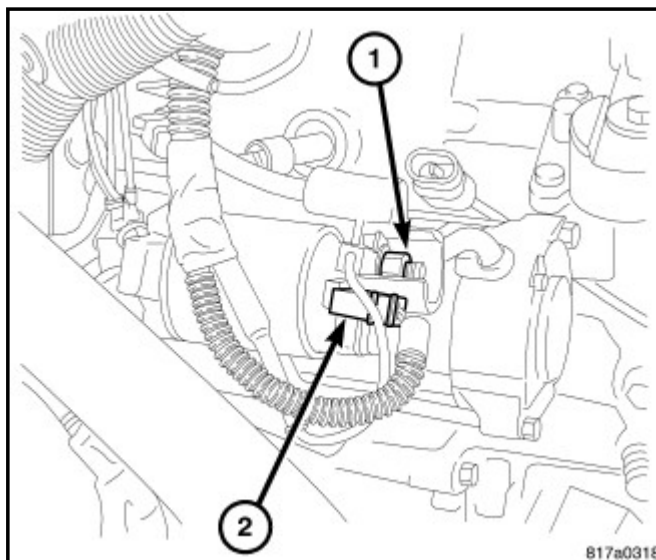
37. 拆卸PTU。

38. 拆下并废弃PTU和变速器之间的O形圈。

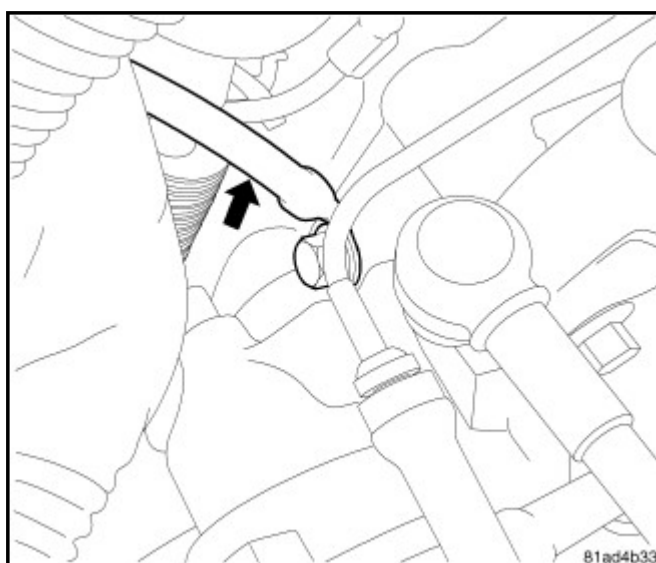


39. 从起动机断开电池电缆(1)。

40. 从起动机断开电磁阀插头 (2) 。

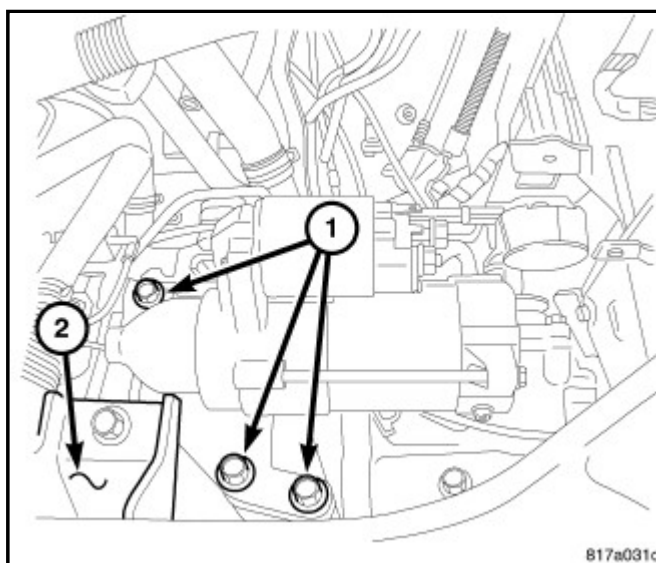


41. 拆除上层起动机安装螺栓和接地线。



42. 拆除两个下部起动机安装螺栓(1)。

43. 拆卸起动机。



44. 用变速器千斤顶支撑变速器。

45. 拆下下部变速器壳体螺栓(2)。

46. 如有必要，放下发动机和变速器并拆卸变速

器。

